



ព្រះរាជាណាចក្រកម្ពុជា

ជាតិ សាសនា ព្រះមហាក្សត្រ



ក្រសួងកសិកម្ម រុក្ខាប្រមាញ់ និង នេសាទ



លេខ: ៤៥០ ប្រក.កសក

ប្រកាស

ស្តីពី

ការបង្កើតស្ថាប័នផ្សព្វផ្សាយ និង ស្ថាប័នព្រលឹកតាមបែប

រដ្ឋមន្ត្រី ក្រសួងកសិកម្ម រុក្ខាប្រមាញ់ និង នេសាទ

- បានឃើញរដ្ឋធម្មនុញ្ញ នៃព្រះរាជាណាចក្រកម្ពុជា
- បានឃើញព្រះរាជក្រឹត្យលេខ នស/រកត/០៧០៤/១២៤ ចុះថ្ងៃទី ១៥ ខែ កក្កដា ឆ្នាំ ២០០៤ ស្តីពី ការតែងតាំងរាជរដ្ឋាភិបាល នៃព្រះរាជាណាចក្រកម្ពុជា
- បានឃើញព្រះរាជក្រមលេខ ០២/នរ ៩៤ ចុះថ្ងៃទី ២០ ខែ កក្កដា ឆ្នាំ ១៩៩៤ ដែលប្រកាសឱ្យប្រើច្បាប់ ស្តីពីការរៀបចំ និងការប្រព្រឹត្តទៅនៃគណៈរដ្ឋមន្ត្រី
- បានឃើញព្រះរាជក្រមលេខ នស/រកម/០១៩៦/១៣ ចុះថ្ងៃទី ២៤ ខែ មករា ឆ្នាំ ១៩៩៦ ដែល ប្រកាសឱ្យប្រើច្បាប់ ស្តីពីការបង្កើតក្រសួងកសិកម្ម រុក្ខាប្រមាញ់ និង នេសាទ
- បានឃើញព្រះរាជក្រមលេខ នស/រកម/០៨០២/០១៦ ចុះថ្ងៃទី ៣១ ខែ សីហា ឆ្នាំ ២០០២ ដែល ប្រកាសឱ្យប្រើច្បាប់ស្តីពីព្រលឹក
- បានឃើញអនុក្រឹត្យលេខ ១៧ អនក្រ.បក ចុះថ្ងៃទី ០៧ ខែ មេសា ឆ្នាំ ២០០០ ស្តីពីការរៀបចំ និង ការប្រព្រឹត្តទៅរបស់ក្រសួងកសិកម្ម រុក្ខាប្រមាញ់ និង នេសាទ
- បានឃើញអនុក្រឹត្យលេខ ៦៤ អនក្រ.បក ចុះថ្ងៃទី ១១ ខែ កញ្ញា ឆ្នាំ ២០០៣ ស្តីពីការប្តូរឈ្មោះ នាយកដ្ឋានរុក្ខាប្រមាញ់ ទៅជារដ្ឋបាលព្រៃឈើ
- បានឃើញប្រកាសលេខ ៥០៩ ប្រក.កសក.ប ចុះថ្ងៃទី ១៧ ខែ កញ្ញា ឆ្នាំ ២០០៣ ស្តីពីការរៀបចំ និង ការប្រព្រឹត្តទៅរបស់រដ្ឋបាលព្រៃឈើ
- តាមសំណើរបស់ប្រធានរដ្ឋបាលព្រៃឈើ

ស ៤ ប ប

ប្រការ ១: បង្កើតស្ថាប័នផ្សព្វផ្សាយ និង ស្ថាប័នព្រលឹកមួយកន្លែងមានឈ្មោះថា **ស្ថាប័នផ្សព្វផ្សាយ និង ស្ថាប័នព្រលឹក តាមបែប** មានទីតាំងនៅលើផ្ទៃដីប្រែប្រួលទុកអចិន្ត្រៃយ៍ស្ថិតនៅ ឃុំស្នួរក្រាម និង ឃុំតាបែន ស្រុកស្វាយចេក ខេត្ត បន្ទាយមានជ័យ ។

ប្រការ ២: ការបង្កើតស្ថានីយផ្សព្វផ្សាយ និង ស្ពានព្រៃឈើតាមបែបក្នុងគោលបំណង :

- ស្ពានព្រៃឈើឡើងវិញ តាមរយៈការដាំឈើសម្រាប់វិស័យសេដ្ឋកិច្ច
- បំផុសការចូលរួមដាំឈើរបស់សហគមន៍មូលដ្ឋាន ដើម្បីបង្កើនជីវភាពរស់នៅរបស់ប្រជាជនក្នុងតំបន់
- អភិវឌ្ឍចំណេះដឹងវិស័យព្រៃឈើដល់សហគមន៍មូលដ្ឋាន
- ទប់ស្កាត់បង្ក្រាប និង លុបបំបាត់ការកាប់រាន ការដុត ការឈូសឆាយ និង ការហ៊ុមព័ទ្ធកាន់កាប់ដីព្រៃឈើ ដើម្បីជាកម្មសិទ្ធិ
- ទប់ស្កាត់ការហូរច្រោះដីជាតិដី និង កែលម្អអដិភាពរយៈពេលព្រៃ
- កាត់បន្ថយការប្រើប្រាស់ព្រៃឈើធម្មជាតិ ដោយបង្កើនផលិតផលឈើពីព្រៃដាំ
- អភិវឌ្ឍន៍ប្រកបដោយនិរន្តរភាពនូវសេដ្ឋកិច្ច សង្គម និង បរិស្ថាន ។

ប្រការ ៣: ស្ថានីយផ្សព្វផ្សាយ និង ស្ពានព្រៃឈើតាមបែបមានផ្ទៃក្រឡាសរុបទំហំ ៧.០៤៨ ហិកតា (ប្រាំពីរពាន់សែសិប ប្រាំបីហិកតា) រួមមានចំនួន ២តំបន់ ដូចមានផែនទីមាត្រដ្ឋាន១:១០០.០០០ ភ្ជាប់មកជាឧបសម្ព័ន្ធ ។

- នៅតំបន់ទី១មានផ្ទៃដីចំនួន ១.៨០០ ហិកតា កំណត់ដោយចំណុចនិយាមកាជាប្រព័ន្ធខ្សែប្រាំបីទុច្ចខាងក្រោម:
A1 (272000, 1530800) A2 (273300, 1530000) A3 (276300,1526000) A4 (276560,1524015)
A5(273000,1524016) A6 (270989,1526000) A7 (272000,1526000) A8(272000,1527094)
A9 (274072, 1526990) A10(274348,1528001) A11(272000, 1528332) ។
- នៅតំបន់ទី២មានផ្ទៃដីចំនួន ៥.២៤៨ ហិកតា កំណត់ដោយចំណុចនិយាមកាជាប្រព័ន្ធខ្សែប្រាំបីទុច្ចខាងក្រោម:
B1 (276950, 1521050) B2 (272550, 1517000) B3 (264000,1519200) B4(259600,1522300)
B5 (264100,1521300) B6(264200,1523600) B7 (264926,1523611) B8 (264926,
1521665) B9(264423,1521665)B10(264423,1521065) B11(265423, 1521065) B12(265423,
1521665) B13(268332, 1521640) B14(268332, 1520540) B15(270632, 1520540) B16(
270632,1521640) B17(268829, 1521640) B18(268829, 1522617) B19 (265446,1522681)
B20 (265440,1523619) B21(270000, 1523700) B22(271995,1521997) ។

ប្រការ ៤: ស្ថានីយផ្សព្វផ្សាយ និង ស្ពានព្រៃឈើតាមបែប ស្ថិតនៅក្រោមការគ្រប់គ្រងរបស់រដ្ឋបាលព្រៃឈើ និង មានការ កិច្ចដូចតទៅ :

- ធ្វើការដាំឈើ ថែរក្សាការពារ និង ប្រមូលផលឈើដាំ
- សហការជាមួយដៃគូអភិវឌ្ឍន៍ ដៃគូវិនិយោគក្នុងប្រទេស ឬ ក្រៅប្រទេសក្នុងការដាំដុះ កែច្នៃ និងធ្វើអាជីវកម្ម
- ជួយបណ្តុះបណ្តាល និង ផ្សព្វផ្សាយបច្ចេកទេស ដល់សហគមន៍មូលដ្ឋាន
- ទាក់ទាញគំរោងជំនួយ ពីបណ្តាអង្គការអន្តរជាតិនានា ។

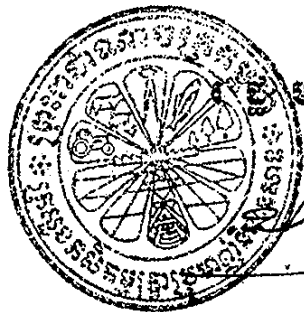
ប្រការ ៥: ដំណើរការ និង ការគ្រប់គ្រងស្ថានីយផ្សព្វផ្សាយ និង ស្ពានព្រៃឈើនេះត្រូវកំណត់ដោយសេចក្តីសម្រេច

របស់ប្រធានរដ្ឋបាលព្រៃឈើ ។

ប្រការ ៦: ប្រកាស ឬ សេចក្តីសម្រេចទាំងឡាយណាដែលមានខ្លឹមសារផ្ទុយពីប្រកាសនេះ ត្រូវទុកជានិរាករណ៍ ។

ប្រការ ៧: អគ្គនាយកនៃក្រសួង អគ្គាធិការ នាយកខុទ្ទកាល័យ ប្រធានរដ្ឋបាលព្រៃឈើ ប្រធានអង្គភាពក្រោមឱវាទ ក្រសួងកសិកម្ម រុក្ខាប្រមាញ់ និង នេសាទ ដែលពាក់ព័ន្ធត្រូវអនុវត្តប្រកាសនេះ តាមភារកិច្ចរៀងៗខ្លួន ចាប់ពីថ្ងៃចុះ ហត្ថលេខាតទៅ ។ ៥

រាជធានីភ្នំពេញ, ថ្ងៃទី ១៤ ខែ តុលា ឆ្នាំ ២០០៧



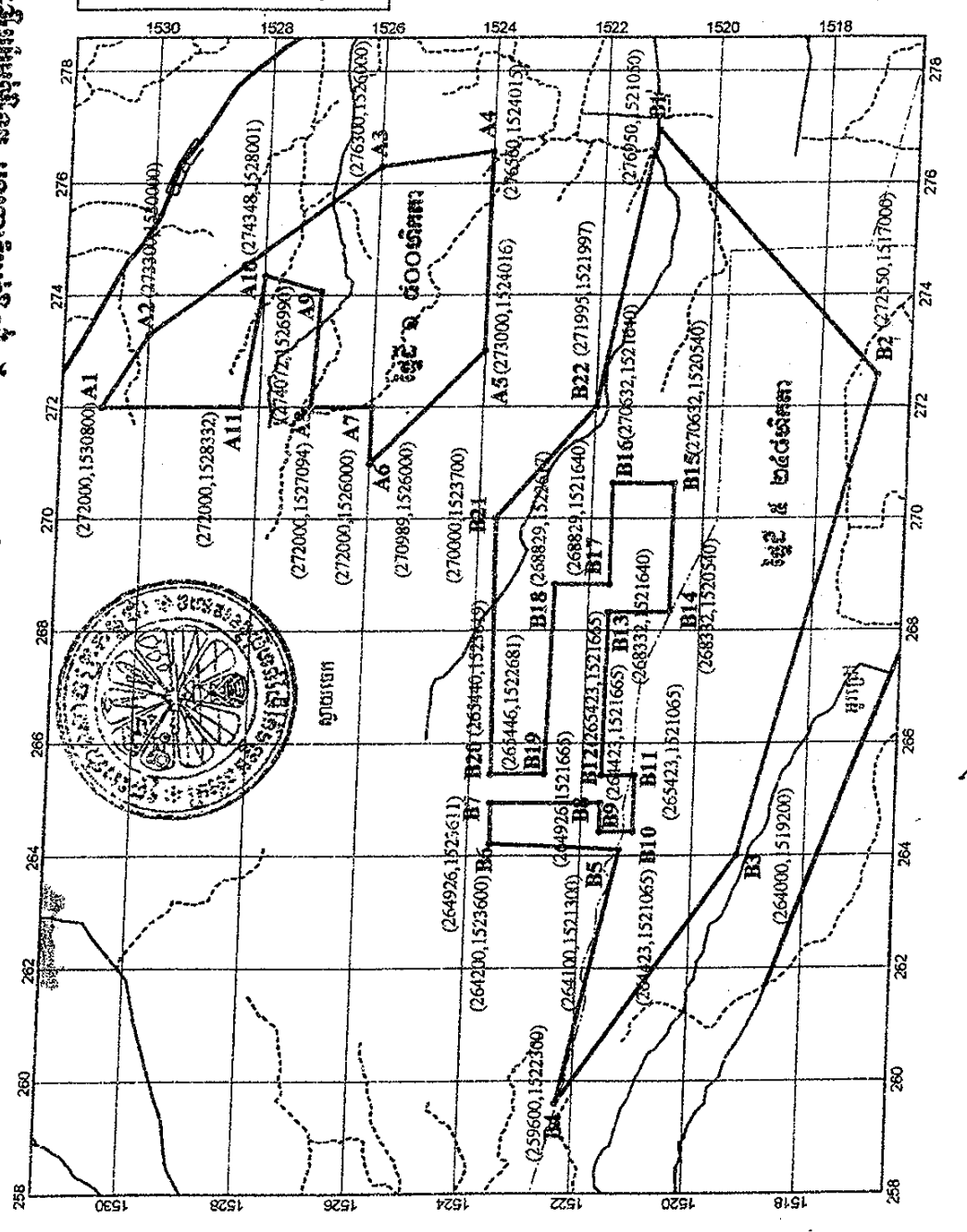
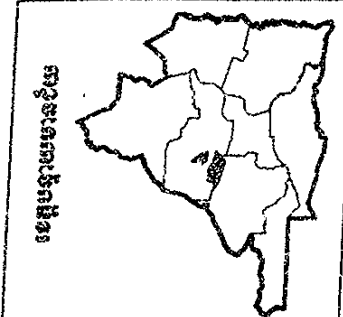
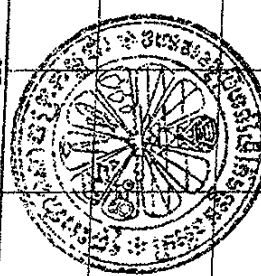
ហត្ថលេខា

ប្រ.សារុន

កន្លែងទទួល :

- ទីស្តីការគណៈរដ្ឋមន្ត្រី
- ក្រសួងសេដ្ឋកិច្ច និង ហិរញ្ញវត្ថុ
- ក្រសួងរៀបចំដែនដី នគរូបនីយកម្ម និង សំណង់
- រដ្ឋលេខាធិការដ្ឋានមុខងារសាធារណៈ
- សាលាខេត្ត បន្ទាយមានជ័យ
- ដូចប្រការ ៧
- ឯកសារ-កាលប្បវត្តិ

ផែនទី ព័ត៌មានស្តីពីប្រព័ន្ធស្ថានីយធុនតូច និងស្ថានីយធំៗ ស្ថិតនៅក្នុងតំបន់ ភាគឦសាន និងភាគកណ្តាល ខេត្តបន្ទាយមានជ័យ



សញ្ញាសំគាល់

- ៀ្របចម្លងព្រែក
- ផ្លូវ
- ព្រំប្រទល់ស្ថិតិ
- គំរូបនិមិត្តរូបនៃ២០០ម
- ព្រំប្រទល់ស្ថានីយ
- ព្រំប្រទល់កម្ពុជា/កម្ពុជា
- ព្រំប្រទល់ខេត្ត
- ព្រំប្រទល់ស្ថានីយ
- ព្រំប្រទល់ស្ថានីយ

Scale 1: 100 000

2 0 2 Km